

MITTELSTANDS- CAMPUS NRW

Der Mittelstand bildet das Herz der deutschen Wirtschaft

Der MittelstandsCampus NRW, eine Marke der Sparkassenakademie NRW, bietet mittelständischen Unternehmen vielfältige Bildungsangebote und Inhouse-Beratungen für zentrale Themen an, wie zum Beispiel:

- Nachhaltigkeit,
- Digitalisierung und
- Arbeitgeberattraktivität – Führung.

Ein exklusives Kooperationsnetzwerk, beispielsweise mit der Universität Witten/Herdecke, der Hochschule für Finanzwirtschaft und Management oder dem Fraunhofer Institut, sichert zusammen mit unserer fundierten Erfahrung die Qualität der hochwertigen sowie einzigartigen Bildungsformate und Beratungsleistungen.

Neben unseren digitalen Veranstaltungen begrüßen wir Sie und Ihre Mitarbeiterinnen und Mitarbeiter zudem im Tagungszentrum Hörder Burg in einem einmaligen Ambiente. Von der rund 700 Jahre alten „Burg“ haben Sie einen direkten Blick auf den Phoenix-See in Dortmund – ein Ort, der wie kein anderer für Transformation und Zukunftsfähigkeit steht.

IHR ANSPRECHPARTNER



Christian Overhage

Leiter MittelstandsCampus NRW

0231 22240-717
christian.overhage@mittelstands-
campus-nrw.de



Lern- und Buchungsportal

Informieren Sie sich unverbindlich über unser Bildungsangebot.

[Zum Portal](#)

Unsere Top Angebote für Sie



Tipp: Sämtliche aufgeführten Angebote sind verlinkt – ein Klick genügt, um direkt zur jeweiligen Detailseite zu gelangen.

Zertifikatsprogramme



Zertifikatsprogramm KI-Manager/-in

M1.100

Zielgruppe: Verantwortliche für die Themen KI und Digitalisierung

Inhaltsübersicht: Einführungsprozesse und Anwendungsmöglichkeiten von KI, Erkennen strategischer Chancen, aktuelle Entwicklungstrends

Format: 100 % online

Abschluss: Zertifikat der Hochschule für Finanzwirtschaft & Management

[Weitere Infos](#) | [Buchung](#)



Zertifikatsprogramm Unternehmensführung und Management

M4.200

Zielgruppe: Unternehmerinnen, Unternehmer, Führungs- und Fachkräfte

Inhaltsübersicht: Bilanzverständnis, Investitions- und Finanzplanung, Transformation (Innovation, Digitalisierung, Nachhaltigkeit), Personalführung und Prozessmanagement

Format: 100 % online

Abschluss: Zertifikat der Hochschule für Finanzwirtschaft & Management

[Weitere Infos](#) | [Buchung](#)



Qualifizierte/-r Nachhaltigkeitsmanager/-in

M5.005

Zielgruppe: Verantwortliche in Sachen Nachhaltigkeit

Inhaltsübersicht: Grundlagen nachhaltiger Unternehmensführung und nachhaltiger Produkte, Standortbestimmung des eigenen Unternehmens sowie Stakeholder-Analysen, Klimaschutzstrategien und -bilanzen, Ansätze der Nachhaltigkeitskommunikation

Format: Präsenz, Tagungszentrum Hörder Burg Dortmund

Abschluss: Zertifikat der Universität Witten/Herdecke

[Weitere Infos](#) | [Buchung](#)



Zertifizierte/-r Innovations und Design Thinking Expertin/Experte

M2.100

Zielgruppe: Geschäftsleitungen und Führungskräfte, Innovationsbeauftragte, Produktmanagerinnen und -manager, Entwicklungsleiterinnen und -leiter

Inhaltsübersicht: Strukturierte und kundenorientierte Ansätze zur Entwicklung neuer Ideen, Methoden zur Analyse und Lösung komplexer Problemstellungen

Format: 100 % online

Abschluss: Zertifikat der Fraunhofer Personenzertifizierungsstelle

[Weitere Infos](#) | [Buchung](#)



Zertifizierter Scrum.Master - Intensivseminar und Zertifizierung

52.532

Zielgruppe: Projekt- und Programmmanagerinnen und -manager

Inhaltsübersicht: Vertiefung der Anwendungskennntnisse in Scrum, Prüfungsvorbereitung

Format: 100 % online / Inhouse

Abschluss: Zertifizierungsprüfung zum Professional Scrum.MasterTM (PSM nach TÜV Süd)

[Weitere Infos](#) | [Buchung](#)

Workshops (Offen und Inhouse buchbar)



KI und Nachhaltigkeit

M5.008

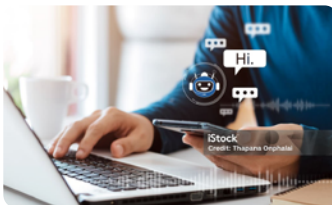
Zielgruppe: Führungskräfte, Entscheidungsträgerinnen und -träger, Nachhaltigkeitsbeauftragte, Technologie-Interessierte

Inhaltsübersicht: Aktuelle Trends / Entwicklungen im Bereich KI und Nachhaltigkeit, Einfluss von KI auf nachhaltige Unternehmensführung, Best Practices, Erarbeitung von Ansätzen für Ihr Unternehmen, Netzworlbildung

Format: 100 % online / Inhouse

Kooperation: Fraunhofer-Institut für Materialfluss und Logistik IML

[Weitere Infos](#) | [Buchung](#)



KI im Mittelstand

M5.009

Zielgruppe: Mittelständische Unternehmen, Kundinnen und Kunden der Sparkassen

Inhaltsübersicht: Grundkenntnisse zu KI und ihrer strategischen Bedeutung für Institutionen, Use Cases aus dem Mittelstand, Chancen und Risiken von KI, Projektmanagement zu KI

Format: 100 % online / Inhouse

[Weitere Infos](#) | [Buchung](#)



Lieferkettenmanagement

M5.011

Zielgruppe: Führungskräfte und Entscheidungsträgerinnen und -träger aus den Bereichen Vertrieb, SCM und Einkauf sowie Nachhaltigkeitsbeauftragte

Inhaltsübersicht: Konzept des nachhaltigen Lieferkettenmanagements, Identifikation von Handlungsbedarfen und passenden Strategien für Ihr Unternehmen, aktuelle regulatorische Anforderungen, Netzworlbildung

Format: 100 % online / Inhouse

[Weitere Infos](#) | [Buchung](#)

Inhouse-und Beratungsangebote



LinkedIn Mentoring Programm: vom Workshop zur erfolgreichen Umsetzung

M1.007

Zielgruppe: Mitarbeiterinnen und Mitarbeiter aus den Bereichen Vertrieb, Beratung, HR, Marketing, Produktentwicklung und Geschäftsführung

Inhaltsübersicht: Strategische Potenziale von Corporate Influencing mit professionellen LinkedIn-Profilen, Erarbeitung konkreter Maßnahmen einer LinkedIn-Strategie für Ihr Unternehmen

Format: Inhouse

[Weitere Infos](#) | [Buchung](#)



Strategie Kompakt. Strategieentwicklung mit Fraunhofer

M1.006

Zielgruppe: Geschäftsleitungen und Führungskräfte, Innovations- und Nachhaltigkeitsmanagerinnen und -manager, Technologie-Enthusiastinnen und Enthusiasten

Inhaltsübersicht: Ganzheitliche Begleitung bei Ihrer Strategieentwicklung im Bereich Innovationsmanagement / KI / Nachhaltigkeit, Stärkung der Wettbewerbsposition, Entwicklung eines Zukunftsbildes sowie einer Mission, Vision und strategischer Ziele

Format: Inhouse

Kooperation: Fraunhofer-Institut für Materialfluss und Logistik IML

[Weitere Infos](#) | [Buchung](#)



Effizienzprogramme und operative Restrukturierung

M4.005

Zielgruppe: Geschäftsleitungen sowie Entscheidungsträgerinnen und -träger aus den Bereichen Finanzen, Strategie, Operations und Transformation

Inhaltsübersicht: Identifikation von Ineffizienzen und Optimierungspotenzialen im Unternehmen, Entwicklung konkreter Handlungspläne zur Optimierung, Schaffen von klaren Kommunikationsstrukturen (auch für Stakeholder), Stärkung Ihrer Zukunftsfähigkeit

Format: Inhouse

[Weitere Infos](#) | [Buchung](#)



Positive Leadership Expedition

53.700

Zielgruppe: Führungskräfte, Personalerinnen und Personaler sowie Personalentwicklerinnen und -entwickler, Unternehmensentwicklerinnen und -entwickler, Vorstandsstäbe, Projektleitungen, Zukunftsgestalterinnen und -gestalter

Inhaltsübersicht: Nachhaltige Förderung der Produktivität und Resilienz von Teams, Schaffen hoher Mitarbeiterbindung und -zufriedenheit, Beitrag zum unternehmerischen Erfolg durch „gute Führung“

Format: Inhouse / Tagungszentrum Hörder Burg Dortmund

[Weitere Infos](#) | [Buchung](#)